

Rallonge d'alimentation Pentium 4

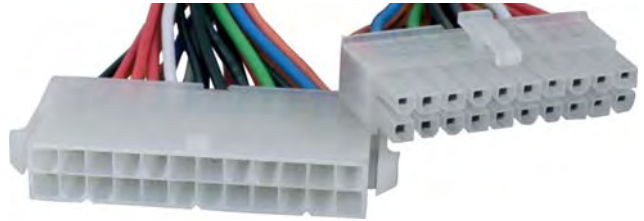
• Longueur: 14cm



Réf.	Désignation
1061	Rallonge d'alimentation Pentium 4

Kit de conversion EPS / ATX 24 vers ATX 20

• Longueur: 20cm



Réf.	Désignation
1060	Kit de conversion EPS / ATX 24 vers ATX 20

Adaptateur d'alimentation pour ventilateur

Permet de connecter un ventilateur équipé d'une alimentation 3 fils directement sur une alimentation type Molex au format 5"1/4.

- 1 connecteur Molex 5"1/4 M
- 1 connecteur Molex 5"1/4 F
- 1 connecteur 3 pins F



Réf.	Désignation
66930A	Adaptateur d'alimentation pour ventilateur

Adaptateur d'alimentation Molex vers PCI Express



Réf.	Désignation
10561	Adaptateur alimentation int. Molex 5"1/4 - PCI Express

Câble CD ROM ou SPDIF

Câble sons pour CD ROM version multi têtes ou SPDIF.



Réf.	Désignation
6679	Câble CD ROM multitête
66808	Câble CD ROM interne audio digital SPDIF

Rallonge d'alimentation carte mère E-ATX - 24 contacts

• Longueur: 18cm



Réf.	Désignation
1059	Rallonge d'alimentation E-ATX 24 contacts 30cm

Adaptateur slot pour 2 ports USB

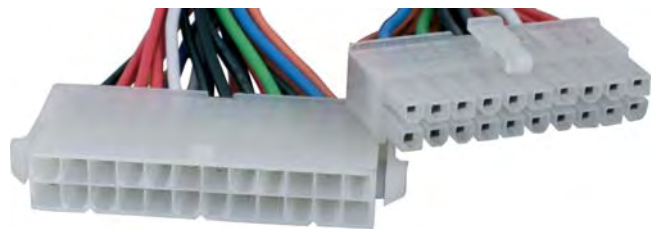
Kit adaptateur slot pour sortir 2 ports USB sur l'arrière du PC. Les connecteurs sur la carte mère sont de type HE10 - 10 contacts. Utilise un emplacement slot sur l'arrière.



Réf.	Désignation
3220	Adaptateur slot double sortie USB type A

Rallonge d'alimentation carte mère ATX - 20 contacts

• Longueur: 18cm



Réf.	Désignation
1058	Rallonge d'alimentation ATX 20 contacts 30cm

Connecteurs à souder



Réf.	Désignation
1119	Connecteur à souder DB9 mâle
1120	Connecteur à souder DB9 femelle
1121	Connecteur à souder DB15 mâle
1122	Connecteur à souder DB15 femelle
1198	Connecteur à souder DB15 haute densité mâle
1199	Connecteur à souder DB15 haute densité femelle
1125	Connecteur à souder DB25 mâle
1126	Connecteur à souder DB25 femelle

Capots pour connecteurs à souder



Réf.	Désignation
6890	Capots à clips pour connecteurs DB9 / DB15hd
6891	Capots à clips pour connecteurs DB15
6892	Capots à clips pour connecteurs DB25