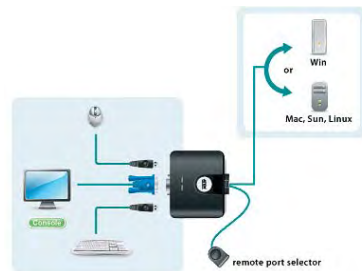


Mini switch KVM 2 voies VGA/USB

Ce mini switch permet d'utiliser alternativement deux ordinateurs (PC ou Mac) depuis une console (VGA/USB). Il dispose en plus d'une télécommande filaire pour commuter facilement d'une UC à l'autre.

- Interface console: USB, VGA
- Interface UC: USB, VGA
- Nombre de voies: 2
- Résolution: 2048x1536
- Fonction Scan: Oui
- Commutation: Télécommande (câble 1.8m)
- Alimentation: Auto alimenté
- Câbles: 90cm
- Multiplateforme: Windows 2000, XP, Vista / Mac, Linux / Sun



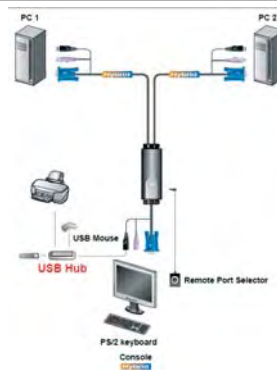
Réf.	Désignation
CS22U	Mini switch KVM 2/1 - VGA/USB + télécommande + câbles



Mini switch KVM 2 voies PS2/USB - VGA

Mini commutateur KVM avec télécommande. Possibilité de brancher un hub USB sur le port USB de la souris pour partager des périphériques.

- Interface console: Clavier PS2, souris USB et VGA
- Interface UC: Clavier PS2, souris USB et VGA
- Nombre de voies: 2
- Résolution: 2048x1536
- Hub USB : Oui
- Commutation: Hotkey + télécommande
- Alimentation: Auto alimenté via USB
- Câbles: VGA/USB de 1.2m et 60cm
- Multiplateforme: Tout système



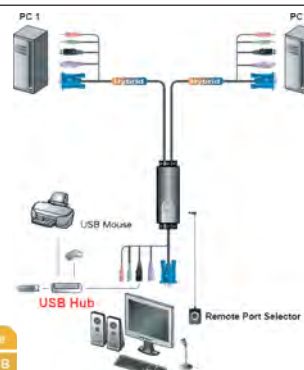
Réf.	Désignation
CS52	Mini switch KVM 2 voies PS2/USB - VGA + câbles



Mini switch KVM 2 voies PS2/USB - VGA + audio

Mini commutateur KVM avec télécommande. Possibilité de brancher un hub USB sur le port USB de la souris pour partager des périphériques.

- Interface console: Clavier PS2, souris USB et VGA
- Interface UC: Clavier PS2, souris USB et VGA
- Nombre de voies: 2
- Résolution: 2048x1536
- Audio: Oui (micro + haut parleur)
- Hub USB : Oui
- Commutation: Hotkey + télécommande
- Alimentation: Auto alimenté via USB
- Câbles: VGA/USB de 1.2m et 60cm
- Multiplateforme: Tout système



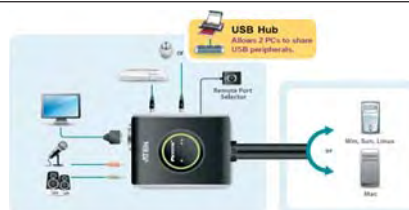
Réf.	Désignation
CS52A	Mini switch KVM 2 voies PS2/USB - VGA + audio + câbles



Mini switch KVM 2 voies USB - DVI + audio

Mini commutateur KVM avec télécommande supportant les claviers et les souris sans fil ainsi que les formats d'écrans widescreen.

- Interface console: USB et DVI-D
- Interface UC: USB et DVI-D
- Nombre de voies: 2
- Résolution: 1920x1200
- Audio: Oui (micro + haut parleur)
- Hub USB : Oui
- Commutation: Hotkey + télécommande
- Alimentation: Auto alimenté via USB
- Câbles: 2 x DVI/USB de 1.2m
- Multiplateforme: Tout système



Supporte les claviers/souris sans fil

Réf.	Désignation
CS682	Mini switch KVM 2 voies USB - DVI + audio + câbles



Mini switch KVM USB + transfert de PC à PC

Le CS661 est un nouveau concept de commutateur KVM, il permet de:

1. Prendre le contrôle d'un ordinateur (clavier / écran / souris) à partir d'un autre
2. Transférer rapidement et facilement des fichiers entre deux ordinateurs
3. Partager un périphérique USB (type scanner ou imprimante)

La mise en route est très simple, le KVM est équipé de 2 cordons intégrés: raccordez le cordon court sur le PC «Local» et branchez le cordon plus long sur le PC «Distant» à contrôler. La fenêtre du PC «Remote» s'affiche sur le PC «Local».

- Cordons: 90cm et 1.80m avec prise USB Type A male
- 1 port USB pour le partage de périphérique
- Auto alimenté par les ports USB
- Plug and Play (installation automatique du logiciel)
- Compatible: Windows



Réf.	Désignation
CS661	Mini Switch KVM USB + transfert données PC à PC



Recommandé pour une utilisation PC - Notebook