

La gamme SIP Aastra 6700



La gamme de terminaux SIP Aastra 6700i est une des plus complètes du marché avec 6 modèles. Elle s'adresse aussi bien aux petites structures qu'aux grandes entreprises.

Cette large gamme de terminaux SIP se caractérise par un design élégant, un large écran simplifiant l'accès à des applications XML, ainsi qu'une excellente qualité vocale.

Une interface Web est disponible pour que l'utilisateur puisse programmer ses touches ou que l'administrateur gère l'ensemble des paramètres du poste.

Points forts de la gamme Aastra 6700

- Des touches de navigation simplifient l'accès aux différentes fonctions.
- Un voyant signale la présence de messages dans la boîte vocale.
- Ils bénéficient, d'un journal des appels reçus / émis (200/100 noms) ou encore d'un annuaire personnalisé de 200 noms.
- Disposant d'un écran de grande taille, les postes 6755/6757 offrent l'ouverture vers un ensemble d'applications XML au travers d'une ergonomie simplifiée.

Téléphone IP multilignes 6730

- Interface: 1 port RJ45 10/100Mbps
- Ecran: LCD monochrome 3 lignes
- Comptes: Jusqu'à 2 SIP
- Lignes: Multilignes: 2 apparentes (6 au total)
- Touches: Programmables: 8
Dédiées: 10
- Audio: Haut parleur et micro intégrés
- Prise casque: Via prise combiné
- Codecs audio: G.711u/a, G.729
- Alimentation: 5V / 2A - Bloc secteur inclus
- Usage: Professionnel
- Multilingue: Français, Anglais...



Réf.	Désignation
AA6730	Téléphone IP multilignes 6730

Téléphone IP PoE multiligne 6731

- Interface: 2 ports RJ45 10/100Mbps
- Ecran: LCD monochrome 3 lignes
- Comptes: Jusqu'à 2 SIP
- Lignes: Multilignes: 2 apparentes (6 au total)
- Touches: Programmables: 8
Dédiées: 10
- Audio: Haut parleur et micro intégrés
- Prise casque: Via prise combiné
- Codecs audio: G.711u/a, G.729
- Alimentation: PoE 802.3af ou 5V / 2A
Bloc secteur non inclus
- Usage: Professionnel
- Multilingue: Français, Anglais...



Réf.	Désignation
AA6731	Téléphone IP PoE multilignes 6731

Téléphone IP PoE 6751

- Interface: 2 ports RJ45 10/100Mbps
- Ecran: LCD monochrome 3 lignes
- Compte: 1 SIP
- Ligne: 1 seule
- Touches: Dédiées: 11
- Audio: Haut parleur et micro intégrés
- Prise casque: Non
- Codecs audio: G.711u/a, G.729
- Alimentation: PoE 802.3af ou 5V / 2A
Bloc secteur non inclus
- Multilingue: Français, Anglais...



Réf.	Désignation
AA6751	Téléphone IP PoE 6751 - 1 seule ligne

Téléphone IP PoE multilignes 6753

- Interface: 2 ports RJ45 10/100Mbps
- Ecran: LCD monochrome 3 lignes
- Comptes: Jusqu'à 3 SIP
- Lignes: Multilignes: 3 apparentes (9 au total)
- Touches: Programmables: 6
Dédiées: 8
- Audio: Haut parleur et micro intégrés
- Prise casque: Oui (connecteur RJ11)
- Codecs audio: G.711u/a, G.729
- Alimentation: PoE 802.3af ou 5V / 2A
Bloc secteur inclus
- Option: Module (AAM536)
- Multilingue: Français, Anglais...



Réf.	Désignation
AA6753	Téléphone IP PoE multilignes 6753

Téléphone IP PoE multilignes 6755 - Ecran large

Poste pour direction avec fonctions étendues.

- Interface: 2 ports RJ45 10/100Mbps
- Ecran: LCD rétroéclairé 8 lignes (144x75 pixels)
- Comptes: Jusqu'à 4 SIP
- Lignes: Multilignes: 4 apparentes (9 au total)
- Touches: Programmables: 6
Dédiées: 8
Virtuelles: 6
- Audio: Haut parleur et micro intégrés
- Prise casque: Oui (connecteur RJ11)
- Codecs audio: G.711u/a, G.729
- Alimentation: PoE 802.3af ou 5V / 2A
Bloc secteur inclus
- Options: Modules (AAM536/560)
- Multilingue: Français, Anglais...



Réf.	Désignation
AA6755	Téléphone IP PoE multilignes 6755 - écran 144x75

Téléphone IP PoE multilignes 6757 - Ecran large

Poste pour direction avec fonctions étendues et écran large rétroéclairé.

- Interface: 2 ports RJ45 10/100Mbps
- Ecran: LCD rétroéclairé 11 lignes (144x128 pixels)
- Comptes: Jusqu'à 4 SIP
- Lignes: Multilignes: 4 apparentes (9 au total)
- Touches: Programmables: 9
Dédiées: 8
Virtuelles: 12
- Audio: Haut parleur et micro intégrés
- Prise casque: Oui (connecteur RJ11)
- Codecs audio: G.711u/a, G.729
- Alimentation: PoE 802.3af ou 5V / 2A
Bloc secteur inclus
- Options: Modules (AAM536/560)
- Multilingue: Français, Anglais...

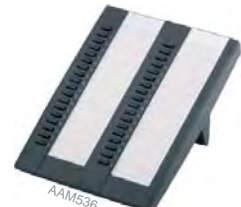


Réf.	Désignation
AA6757	Téléphone IP PoE multilignes 6757 - écran 144x128

Modules d'extension 36 ou 60 touches

Les postes AA6753/6755/6757 peuvent disposer de modules d'extension permettant de bénéficier de touches programmables supplémentaires.

- Jusqu'à 3 modules par téléphone (alimentation directement par le téléphone)
- Fonctions programmables: ligne, numérotation, parcage...
- Les modules sont de deux types:
 - Libellés papier (compatible AA6753/55/57)
 - Ecran LCD (compatible AA6755/57)



Réf.	Désignation
AAM536	Module d'extension 36 touches - étiquette papier
AAM560	Module d'extension 60 touches - écran LCD